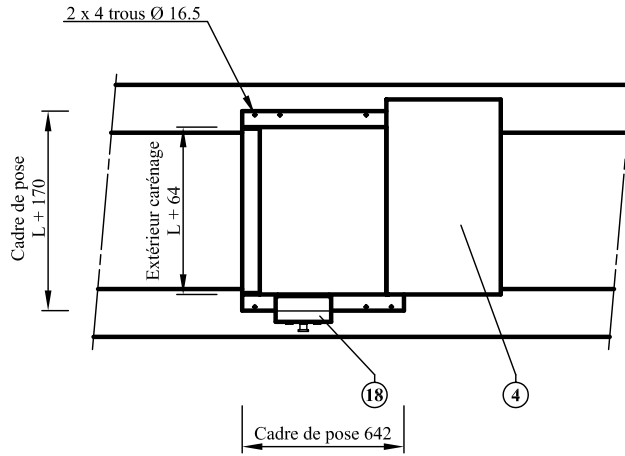
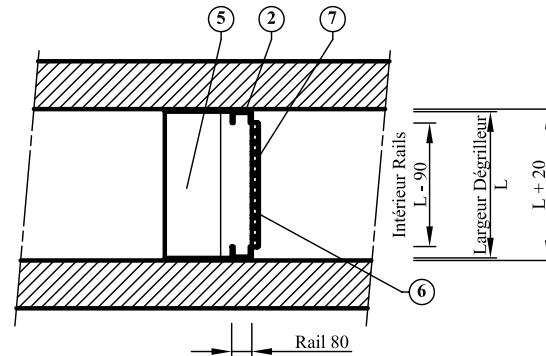


**Vue en plan**



**Vue en coupe partie inférieure**



|     |     |                                       |                |
|-----|-----|---------------------------------------|----------------|
| 19  | 1   | Motoréducteur                         | BAUER          |
| 18  | 1   | Boitier de jonction ou boitier manuel | Sarel Télé.    |
| 17  | 1   | Fin de course "Arrêt de sécurité"     | Télé mécanique |
| 16  | 1   | Fin de course "Fin de cycle"          | Télé mécanique |
| 15  | 1   | Fin de course "Haut"                  | Télé mécanique |
| 14  | 1   | Fin de course "Bas"                   | Télé mécanique |
| 13  | 1   | Palpeur fin de course "Bas"           | Galva ou inox. |
| 12  | 1   | Ejecteur                              | Acier ou Galva |
| 11  | 1   | Ensemble Pelle/Chariot                | Acier inox.    |
| 10  | 1   | Poulie                                |                |
| 9   | 1   | Sangle                                | Polyester      |
| 8   | 1   | Mobile                                | Galva ou inox. |
| 7   | 1   | Grille                                | Galva ou inox. |
| 6   | 1   | Ecran d'isolement                     | Galva ou inox. |
| 5   | 1   | Réceptacle d'approche                 | Galva ou inox. |
| 4   | 1   | Capot motoréducteur                   | Acier inox.    |
| 3   | 1   | Trémie de déversement                 | Acier Inox.    |
| 2   | 2   | Rail de guidage                       | Galva ou inox. |
| 1   | 1   | Carénage                              | Galva ou inox. |
| Rep | Qté | Désignation                           | Matière        |

A / Première diffusion

**F.B. PROCÉDÉS**  
 P.A. Maison Neuve - 6, rue Marcel Dassault  
 44 980 - SAINTE LUCE/LOIRE  
 Tél. 02 40 25 86 77 Fax. 02 40 25 88 47

Date  
01/01/03  
 Echelle/Scale  
1/20

Ce document est la propriété de FB Procédés et ne peut être reproduit ou communiqué sans son autorisation

**Type XG-12**

Déversement Bac Roulant

Dégrilleur automatique

Plan N°

DOC-XG-12-B