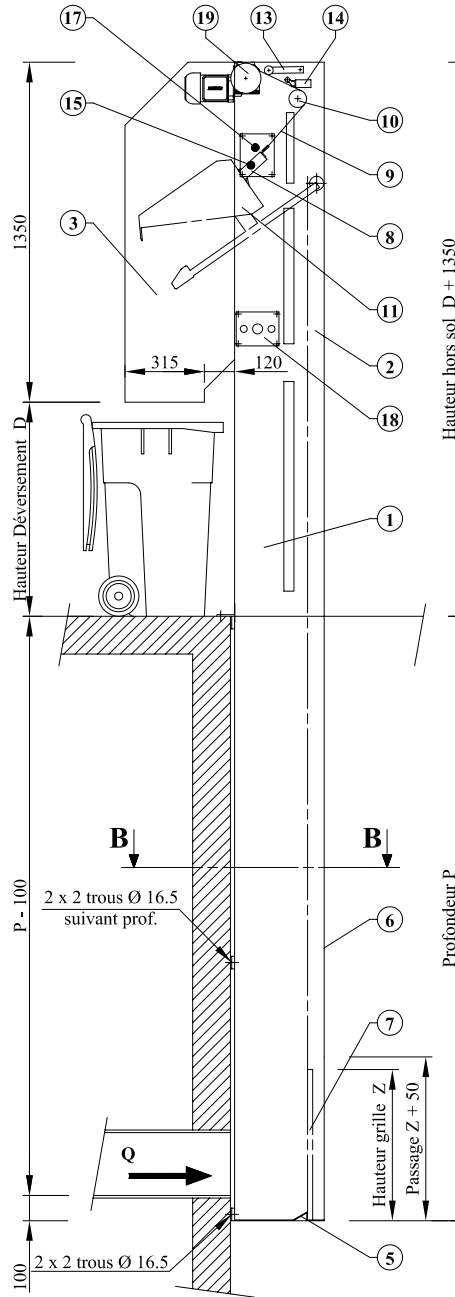
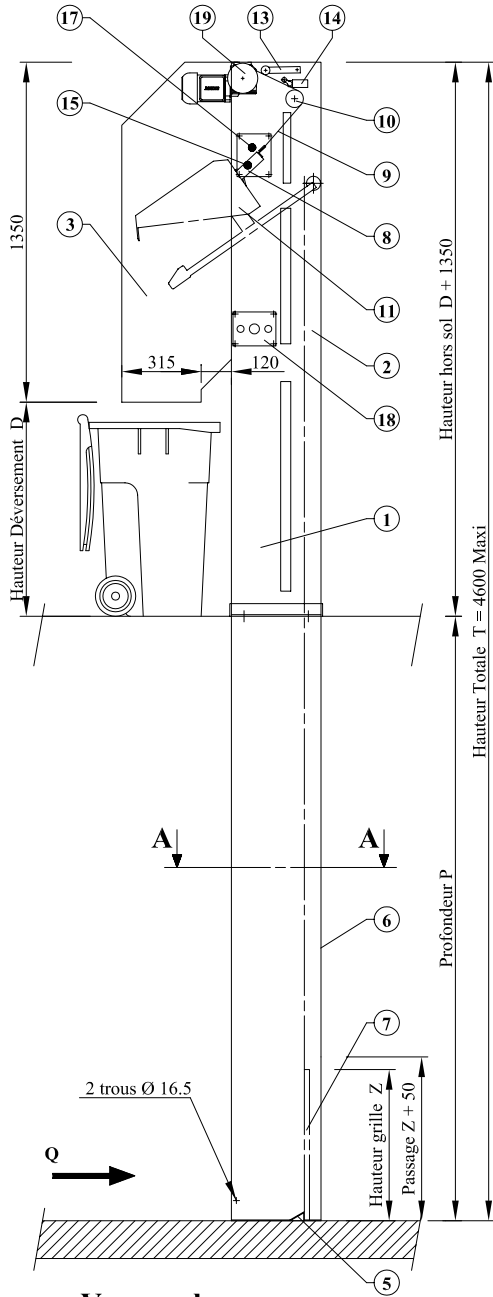
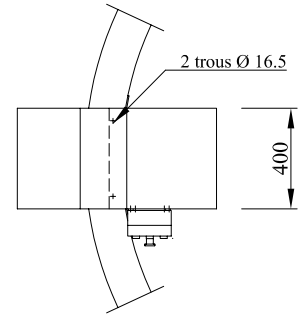


### Implantation en Canal

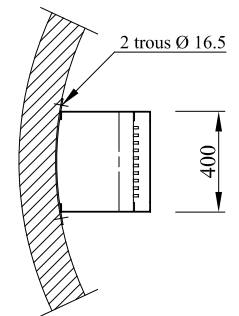
### Implantation contre paroi courbe



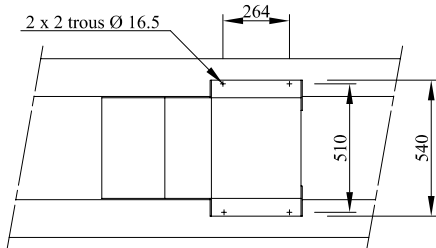
### Vue en plan



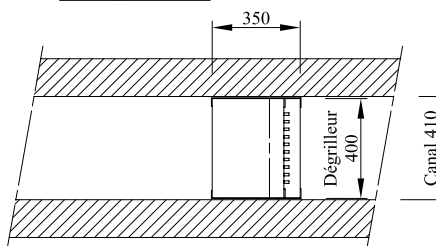
### Coupe B-B



### Vue en plan



### Coupe A-A



19	1	Motoréducteur	BAUER
18	1	Boitier de jonction ou boitier manuel	Sarel Télé.
17	1	Fin de course "Arrêt de sécurité"	Télémechanique
15	1	Fin de course "Haut"	Télémechanique
14	1	Fin de course "Bas"	Télémechanique
13	1	Palpeur fin de course "Bas"	Galva ou inox.
11	1	Ensemble Pelle/Chariot	Acier inox.
10	1	Poulie	
9	1	Sangle	Polyester
8	1	Mobile	Galva ou inox.
7	1	Grille	Galva ou inox.
6	1	Ecran d'isolement	Galva ou inox.
5	1	Réceptacle d'approche	Galva ou inox.
3	1	Trémie de déversement	Acier Inox.
2	2	Rail de guidage	Galva ou inox.
1	1	Carénage	Galva ou inox.
Rep	Qté	Désignation	Matière

A	Première diffusion		Date	Ce document est la propriété de FB Procédés et ne peut être reproduit ou communiqué sans son autorisation
			01/01/03	<h2>TYPE SG-400</h2> <p>Déversement Bac Roulant</p>
			Echelle/Scale	
			1/20	

Dégrilleur automatique		Plan N°	DOC-SG-400-B
------------------------	--	---------	--------------

**F.B. PROCÉDÉS**  
 P.A. Maison Neuve - 6, rue Marcel Dassault  
 44 980 - SAINTE LUCE/LOIRE  
 Tél. 02 40 25 86 77 Fax. 02 40 25 88 47