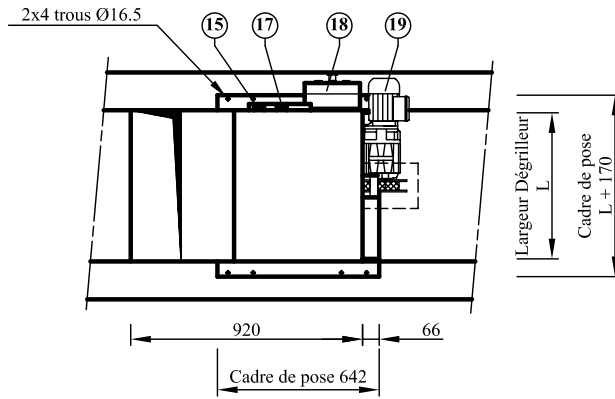
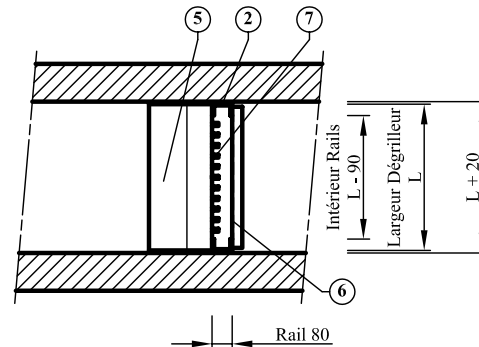


Vue en plan




Vue en coupe partie inférieure



19	1	Motoréducteur	BAUER
18	1	Boîtier de jonction ou boîtier manuel	Sarel Télé.
17	1	Fin de course "Arrêt de sécurité"	Télé mécanique
16	1	Fin de course "Fin de cycle"	Télé mécanique
15	1	Fin de course "Haut"	Télé mécanique
14	1	Fin de course "Bas"	Télé mécanique
13	1	Palpeur fin de course "Bas"	Galva ou inox.
11	1	Ensemble Pelle/Chariot	Acier inox.
10	1	Poulie	
9	1	Sangle	Polyester
8	1	Mobile	Galva ou inox.
7	1	Grille	Galva ou inox.
6	1	Ecran d'isolement	Galva ou inox.
5	1	Réceptacle d'approche	Galva ou inox.
4	1	Protecteur sangle ou capot motoréducteur	Acier inox.
3	1	Trémie de déversement	Acier Inox.
2	2	Rail de guidage	Galva ou inox.
1	1	Carénage	Galva ou inox.
Rep	Qté	Désignation	Matière

A / / Première diffusion


 P.A. Maison Neuve - 6, rue Marcel Dassault
 44 980 - SAINTE LUCE/LOIRE
 Tél. 02 40 25 86 77 Fax. 02 40 25 88 47

Date
 01/01/03
 Echelle/Scale
 1/20


Ce document est la propriété de FB Procédés et ne peut être reproduit ou communiqué sans son autorisation

Type NG-11

Déversement Bac Roulant

Dégrilleur automatique

Plan N°

DOC-NG-11-B